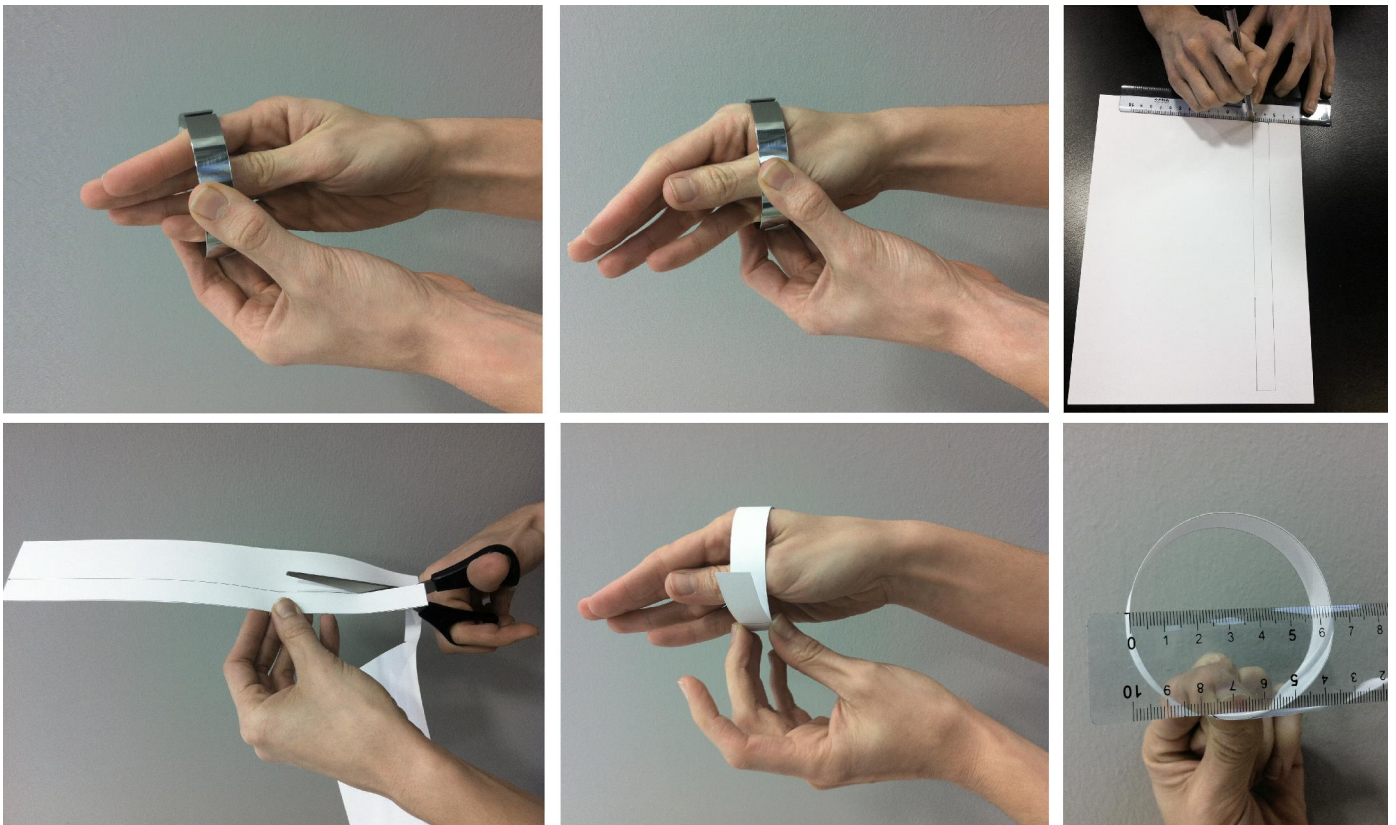


SCHEDA DI MISURAZIONE DEI BRACCIALI

LA RICERCA DELLA GIUSTA TAGLIA DI UN BRACCIALE E' LEGGERMENTE PIU' COMPLESSA RISPETTO A QUELLA DEGLI ANELLI. PUOI SEMPRE RIVOLGERTI AD UN GIOIELLIERE CHE DISPONE DI UNA BRACCIALETTIERA E CHE SIA QUINDI IN GRADO DI FORNIRTI LA MISURA DEL BRACCIALE CHE TI OCCORRE (IN MILLIMETRI), OPPURE PUOI SEGUIRE LE REGOLE RIPORTATE QUI SOTTO.

I BRACCIALI DI JeS-Titanium Design SONO RIGIDI E NON SONO APRIBILI, QUINDI VANNO FATTI PASSARE DALLA MANO PER POTER ESSERE INDOSSATI, PERCIO' NON E' IMPORTANTE LA MISURA DEL TUO POLSO, BENSÌ QUELLA DELLA TUA MANO NEL PUNTO PIU' LARGO, QUELLO CIOE' CHE DEVE RIUSCIRE A PASSARE ALL'INTERNO DEL BRACCIALE PER POTER ESSERE INDOSSATO. PUOI PREPARARE UNA STRISCIA DI CARTONCINO DA RITAGLIARE E CURVARE FINO A CREARE UN BRACCIALE VERIFICANDO CHE LA TUA MANO CI PASSI DENTRO, A QUEL PUNTO MISURA IL DIAMETRO DEL CERCHIO CHE HAI CREATO E TROVA UNA MISURA DEL BRACCIALE CHE SIA UGUALE O LEGGERMENTE SUPERIORE A QUELLA CHE HAI OTTENUTO. n.b. questo metodo di misurazione può presentare molte più imprecisioni rispetto alla braccialettiera dell'orefice in quanto il cartoncino è deformabile e può quindi dar luogo a misure inesatte.



NOTA BENE:
LE INDICAZIONI FORNITE PER LA MISURAZIONE DEL DIAMETRO DEI BRACCIALI, OFFRONO INFORMAZIONI PURAMENTE INDICATIVE CHE POTREBBERO RIVELARSI INESATTE.